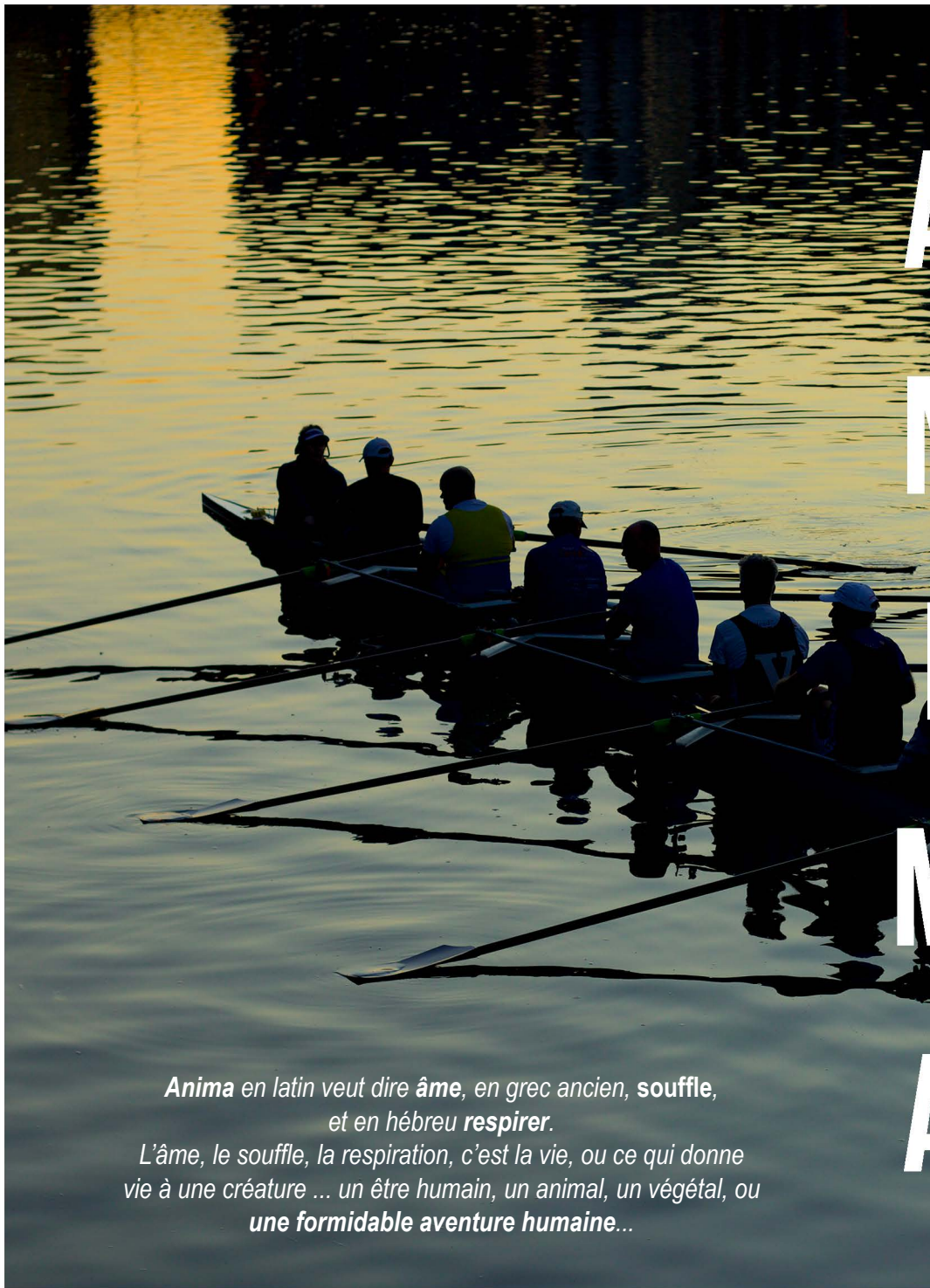




ANIMA
ANIMA



**DONNEZ UN IMPACT DURABLE ET SOLIDAIRE
À L'IMAGE DE VOTRE ENTREPRISE !**



AANIMER, DONNER ÂME À UNE MISSION ...

NOBLE ET ...

INNOVANTE, AVEC ...

MÉTHODE, POUR ...

ATTIRER ET FÉDÉRER AUTOUR DE VALEURS VERTUEUSES.

*Anima en latin veut dire **âme**, en grec ancien, **souffle**,
et en hébreu **respirer**.*

*L'âme, le souffle, la respiration, c'est la vie, ou ce qui donne
vie à une créature ... un être humain, un animal, un végétal, ou
une formidable aventure humaine...*

POURQUOI DONNER VIE AU PROGRAMME ANIMA DANS VOTRE ENTREPRISE ?



- Soutenir une cause durablement,
- Renforcer la responsabilité sociétale de votre organisation,
- Répondre aux besoins de citoyenneté des collaborateurs et consolider la marque employeur,
- Attirer des jeunes talents et cultiver le sentiment d'appartenance des collaborateurs,

- Optimiser les actions de cohésion et de fidélisation, au service de la qualité de l'image de l'entreprise,
- Créer une impulsion vertueuse dans l'entreprise autour d'un projet concret,
- Permettre ainsi à l'entreprise de communiquer sur son engagement,
- Sensibiliser l'opinion par une stratégie de différenciation.

CONTENU DU PROGRAMME

LA PRESTATION D'ACCOMPAGNEMENT COMPREND :

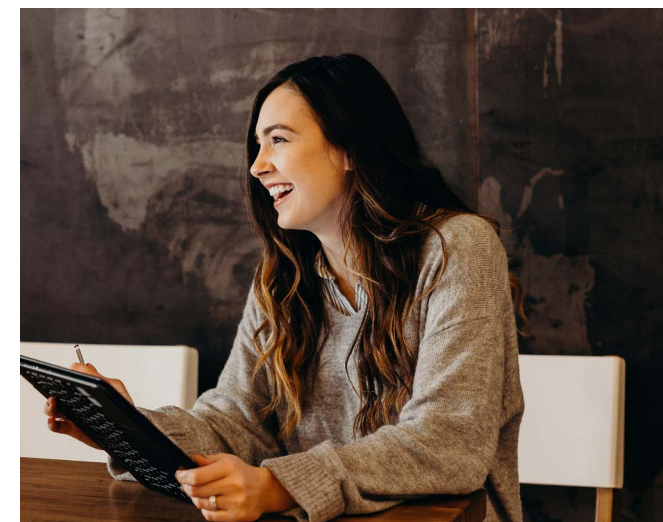
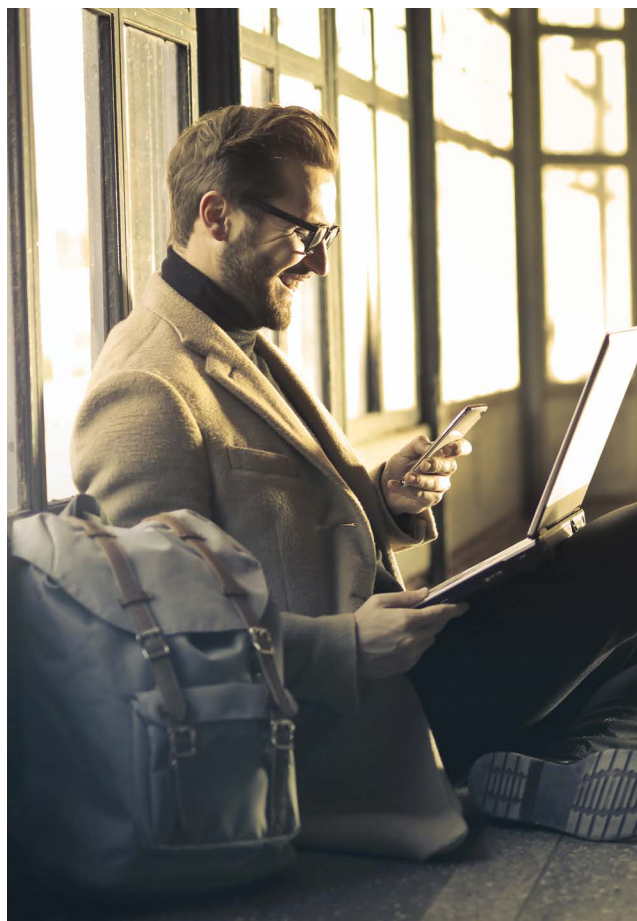
- Le concept Anima,
- La définition des objectifs de votre partenariat avec la cause, en cohérence avec les actions déjà portées,
- La conception du programme, selon la culture d'entreprise,
- L'animation et l'accompagnement de manière périodique des actions de l'entreprise liées à ce soutien.

MODALITÉS DE LA PRESTATION :

- Une journée de brainstorming ou briefing dans l'entreprise,
- Une journée en présentiel par trimestre,
- Une présence lors des actions et moments forts préalablement définis,
- Une écoute permanente « hotline » pour accompagner l'équipe en interne dédiée, relais d'information,
- Une journée pour bilan annuel.

LES OBJECTIFS

- Concevoir et mettre en place une stratégie générale et un plan pluri-annuel.
- Etre moteur et donner vie au programme également grâce à des idées imaginées par l'entreprise et ses collaborateurs.



LE FONCTIONNEMENT

De l'avant projet à l'abonnement forfaitaire en passant par la recherche de la cause, le cadre de la mission est à identifier ensemble, selon vos besoins, vos sensibilités et votre organisation.

- Phase 1 : brainstorming et audit interne donnant lieu à un avant-projet livré sous forme de préconisation d'actions (tarif = 4 500 € HT).
- Phase 2 : accompagnement et déploiement du programme ANIMA selon vos choix d'actions, établis sur base de nos préconisations (tarif sous forme d'abonnement forfaitaire, selon besoin identifié ensemble).
- Option, en amont de la phase 2 : accompagnement pour le choix de la cause (tarif selon besoin).

« VOS PREMIERS PAS »
VERS LE PROGRAMME ANIMA

LE PROGRAMME VOUS INTÉRESSE, ET VOUS SOUHAITEZ UN AVANT PROJET ?
Prenons rendez-vous !



AGENCE DES SABLES D'OLONNE

Fabrice Garandea
02 51 33 43 46
fabrice@krescendo.fr

AGENCE DE BORDEAUX

Amaury Dufлот
09 54 92 56 56
amaury@krescendo.fr